

學生須知 及 載入 LCDMC i-school 啟動程式及電子證書流程步驟

A) 學生須知：

- 1) 基本所要求：
 - i) Java 程式[jre-6u7-windows-i586-p-s.exe] (約 15MB)
 - ii) LCDMC_i-school 啟動程式[LCDMC_i-school.zip] (約 700KB)
 - iii) 學生電子證書(e-Cert)
 - iv) 解壓 / 壓縮軟件 (例如：7-zip)
- 2) 電子證書密碼須由 8 至 16 個位組成，不可包含符號(如：% 或 \ 等)。此密碼用作「登入 i-school」，不應向其他人透露密碼，以免被人盜用。敬請同學高度重視保安意識。
- 3) 請學生緊記電子證書登入密碼。若忘記密碼，須聯絡陳志強老師，重新進行載入電子證書流程步驟。
- 4) 完成步驟後，請將整個 LCDMC_i-school 啟動程式複製於家中電腦內(例如：「桌面」或「我的文件」)。而 USB 記憶棒可用作流動使用。
- 5) 學生須掌握整個 i-school 流程步驟，以便日後協助家長處理 i-school 系統戶口。
- 6) 在未發放家長 i-school 戶口情形下，家長可與透過學生的電子證書登入，檢視學生各項資訊。

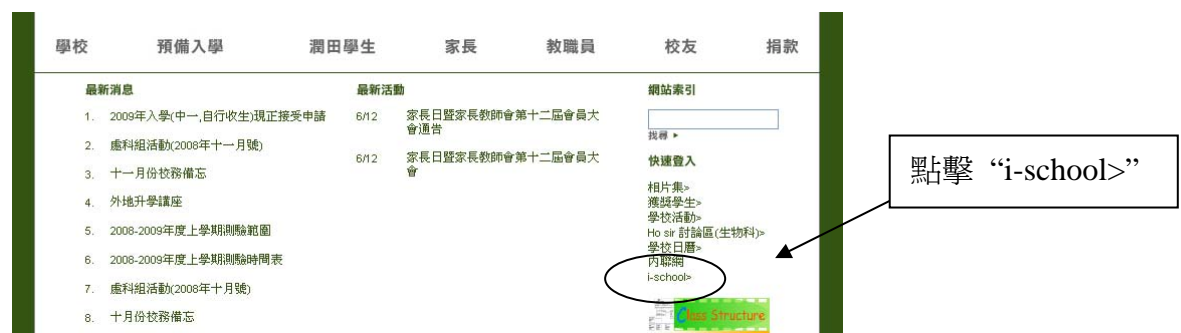
B) 載入 LCDMC_i-school 啟動程式及電子證書流程步驟大綱：

- 1) 下載及安裝 Java 程式
- 2) 下載 LCDMC_i-school 啟動程式
- 3) 將 LCDMC_i-school 啟動程式載入 USB 記憶棒
- 4) 將電子證書(e-Cert) 載入記憶棒的 LCDMC_i-school 啟動程式內
- 5) 更改記憶棒內電子證書(e-Cert)密碼
- 6) 登入 i-school 系統
- 7) 核對學生資料及瀏覽其他內容

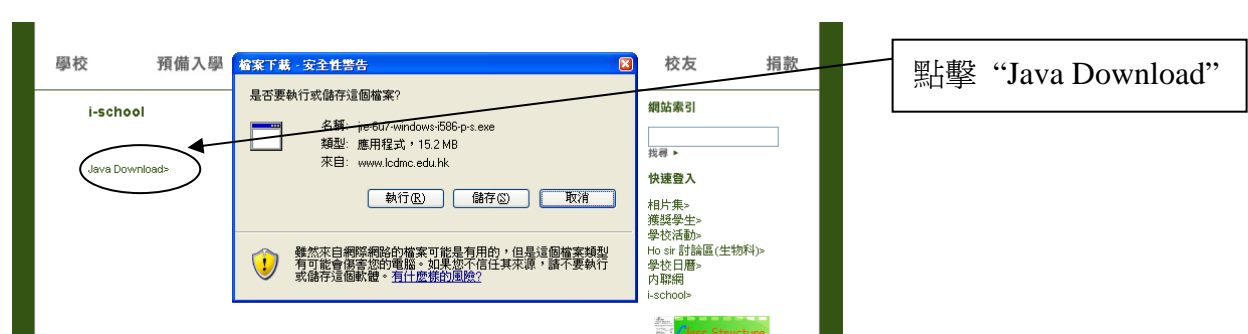
載入 LCDMC_i-school 啟動程式及電子證書流程步驟圖解：

1) 下載及安裝 Java 程式

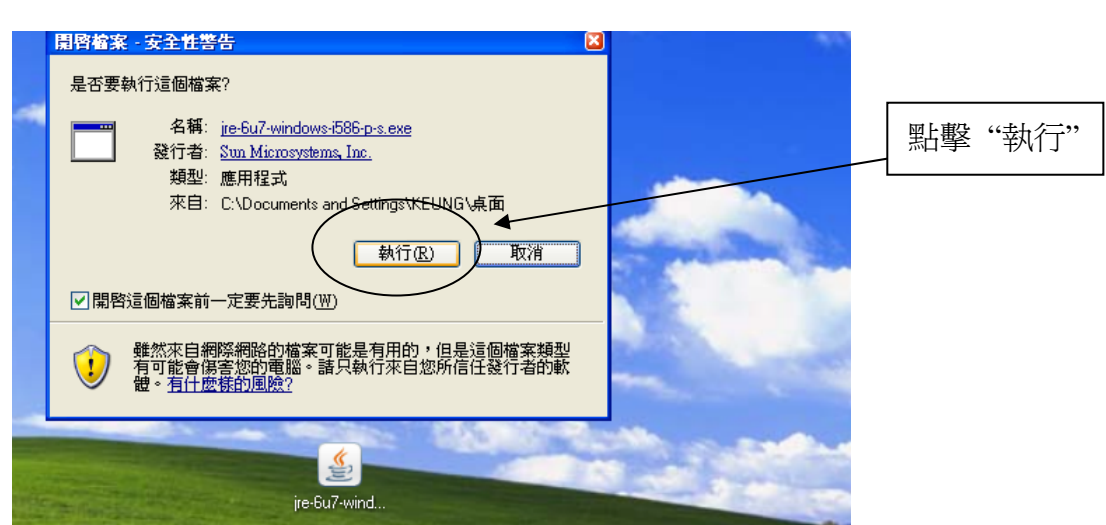
a) 瀏覽學校網頁(<http://www.lcdmc.edu.hk>) 及 點擊 “i-school>”超連結。



b) 點擊 “Java Download”超連結，下載執行檔(jre-6u7-windows-i586-p-s.exe)至電腦(例如：桌面)。



c) 雙擊執行檔，在視窗點擊 “執行”，按步驟進行直至成功完成安裝。



d) 可於「控制台」或「新增或移除程式」內檢視 Java 資訊。

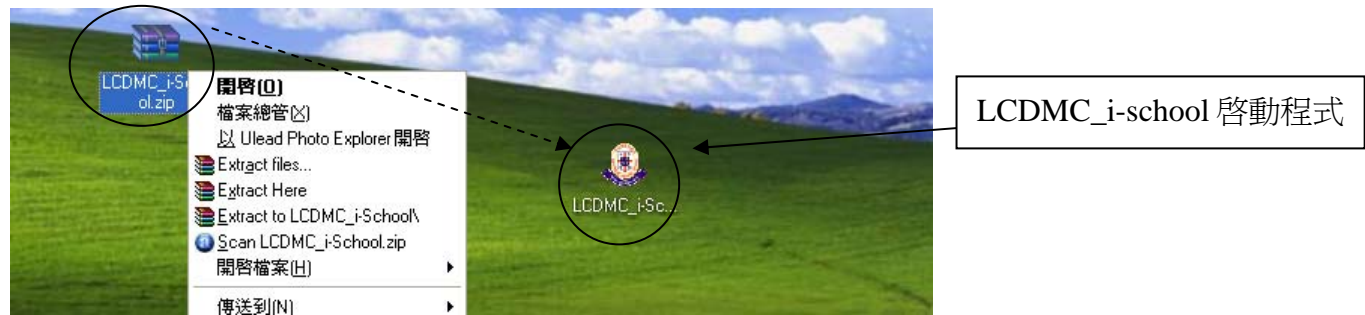


2) 下載 LCDMC_i-school 啓動程式

a) 瀏覽學校網頁(<http://www.lcdmc.edu.hk>) 及 點擊 “i-school>”超連結。

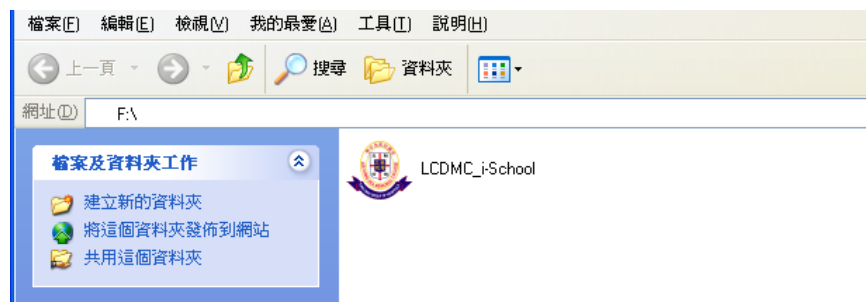
b) 點擊 “LCDMC_i-school 啓動程式”超連結，下載 LCDMC_i-school 壓縮檔至電腦(例如：桌面)。

c) 點選壓縮檔，右擊滑鼠並選取 “Extract Here”解壓，出現校徽形狀 LCDMC_i-school 啓動程式。



3) 將 LCDMC_i-school 啟動程式載入 USB 記憶棒

a) 連接 USB 記憶棒至電腦，檢視記憶棒後，將 LCDMC_i-school 啟動程式複製至記憶棒內。



b) 雙擊 LCDMC_i-school 啟動程式，出現藍色的 Startup.exe 程式。

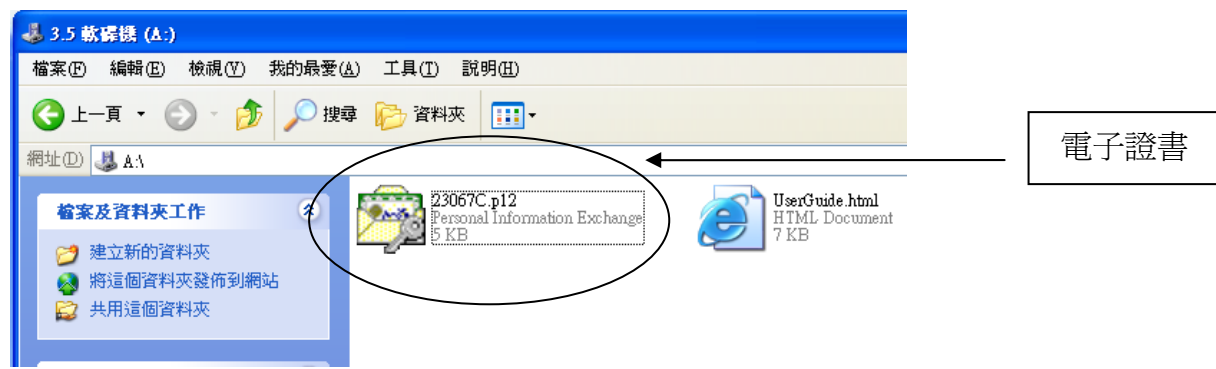


c) 雙擊 Startup.exe 程式，出現以下視窗。用作「更改電子證書密碼」及「登入 i-school」。

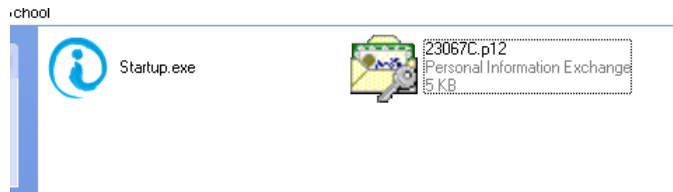


4) 將電子證書(e-Cert) 載入記憶棒的 LCDMC_i-school 啟動程式內

a) 將電子證書軟磁碟放入電腦，雙擊[A:]，檢視電子證書。



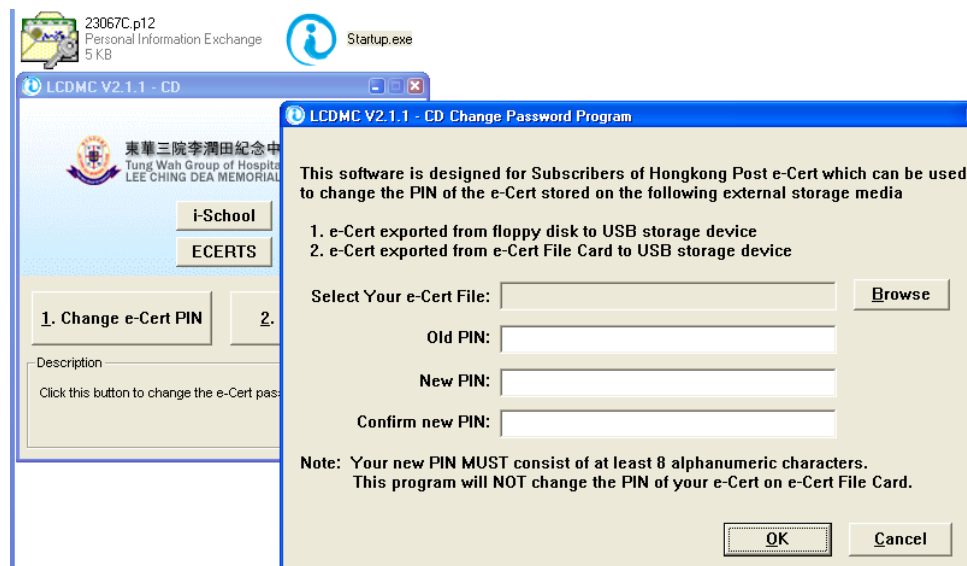
b) 將電子證書複製至記憶棒的 LCDMC_i-school 啟動程式內。



c) 關閉[A:]。移除電子證書軟磁碟及放回信封封存。

5) 更改記憶棒內電子證書(e-Cert)密碼

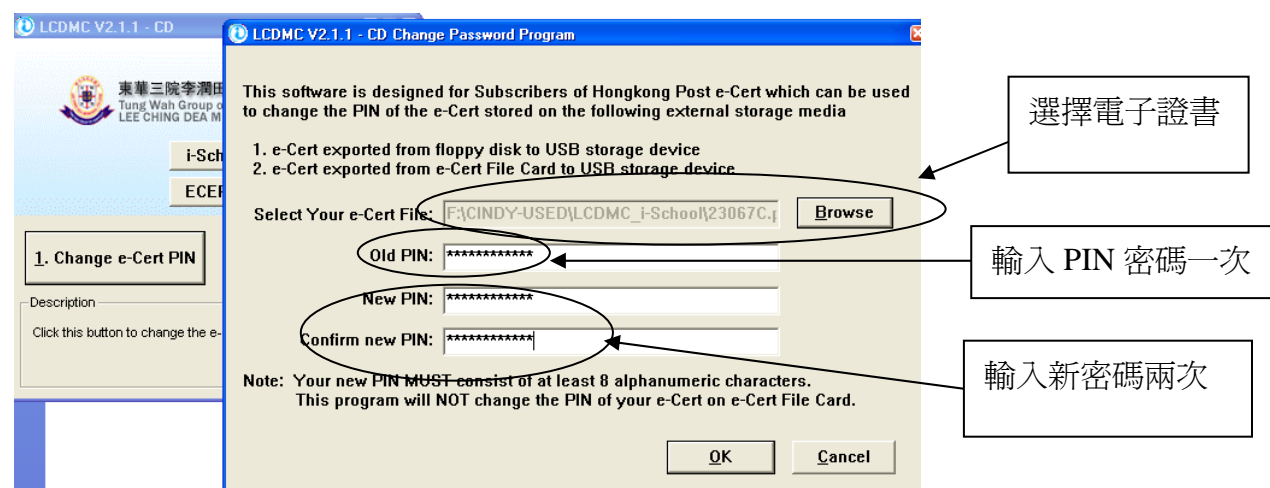
a) 雙擊 Startup.exe 程式，點擊“Change e-Cert PIN”按鈕，出現以下視窗。



b) 點擊“Browser”按鈕，選擇記憶棒的 LCDMC_i-school 啟動程式內電子證書。

開啓 PIN 信封，輸入 PIN 密碼一次及輸入新密碼兩次(新密碼須由 8 至 16 個位組成，不可包含符號(如：% 或 \ 等)。

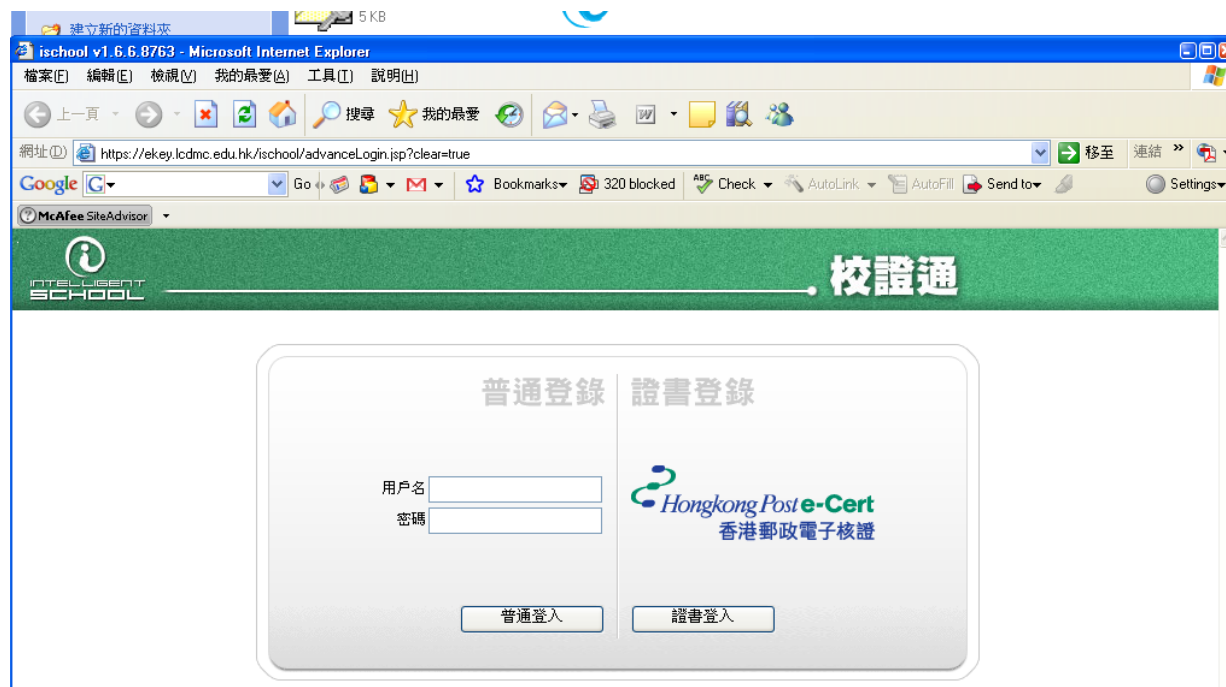
此密碼用作「登入 i-school」，不應向其他人透露密碼，以免被人盜用。敬請同學高度重視保安意識。請學生緊記電子證書登入密碼。若忘記密碼，須聯絡陳志強老師，重新進行載入電子證書流程步驟。



c) 將 PIN 信封封存。

6) 登入 i-school 系統

- a) 滑鼠雙擊 Startup.exe 程式，點擊“i-school”按鈕，出現以下視窗。
若不能自動彈出視窗，請開啓網頁瀏覽器，鍵入“https://ekey.lcdmc.edu.hk”。



- b) 點擊“證書登入”按鈕後，選取記憶棒內電子證書，輸入正確密碼，即可成功登入及瀏覽相關內容。



7) 核對學生資料及瀏覽其他內容

同學核對系統內數據。若有錯誤，請在空位上填寫以便更新，並交回給陳志強老師。

